



SOS NOTICIA

[Suscribase al Newsletter](#)

Contenido generado por el lector
 Empresa: Softway

16 de Marzo de 2011

Softway desembarca en Argentina

La empresa latinoamericana de desarrollo de software de importación y exportación se instalará en el mercado argentino para ofrecer soluciones de comercio exterior.

(0) [Compartir](#) [Twitter](#) 0 [Print](#) [A+](#) [Email](#)

Softway S.A, empresa de desarrollo de software de exportación e importación, abrirá sus oficinas en la Argentina durante el mes de marzo como parte de su plan de expansión en la región. Desde su nueva sede en el país, Softway atenderá a compañías de primera línea como: Honda, Goodyear, GM, Danfloss, John Deere, Hewlett-Packard, Odebrecht, Dupont, Vasa y San Antonio.

Fundada en 1996, Softway es una empresa especializada en el suministro de soluciones en softwares de importación, exportación y regímenes especiales para operación, gestión y control en comercio exterior. Es líder en Latinoamérica en su segmento y actualmente ofrece soluciones para clientes en Brasil, Argentina, México, Chile, Colombia, Venezuela, Perú, EUA, Panamá, entre otros.

Según el estudio sobre el panorama de la inserción internacional de América Latina y el Caribe de la CEPAL, se estima que en 2010 las exportaciones de la región habrían crecido un 21,4%. En este escenario, Argentina incrementó su participación en las exportaciones, principalmente gracias a la venta de materias primas, y se espera continúe este ritmo de crecimiento en 2011.

Softway cuenta con una cartera actual de clientes de 200 empresas de diversos sectores. En la Argentina, actualmente ofrece servicios a 10 clientes y espera aumentar ese número a 50 para 2015. La compañía facturó globalmente U\$S 25 millones en 2010 y la expectativa es que el mercado argentino represente el 10% de la facturación anual en los próximos 5 años.

"Venimos estudiando el ingreso al mercado argentino desde hace dos años, porque se trata del primer paso de la internacionalización de la empresa en términos físicos. Inicialmente, el objetivo para 2015 es contar con una cuota de mercado local de 7%. Vemos en Argentina más de 800 potenciales empresas importadoras y exportadoras para captar", comentó Neto Antonio Franceschini, director general de Softway. "Asimismo, hay un gran número de multinacionales que no operan en Brasil, por lo que es totalmente necesario estar en sus respectivos países para mantenerlas o atraerlas como clientes, a través del desarrollo e implementación de soluciones locales", agregó.

Contáctese directamente con **Softway**

» **Nombre** **E-mail** **Comentario**

» **Empresa** **sosnoticia**



hp
 Windows Server 2008 R2
 Foundation

Conseguilo en:

STYLUS + de 30 años
 INGRAM MICRO
 Microglobal
 AIR

Newsletter

Suscribite al Newsletter para recibir novedades en tu email.



Ingresá tu evento

Cargá en nuestra agenda el evento de tu organización



Club de Lectores Canal AR en LinkedIn



Canal-ARSS

Suscribite a nuestro canal RSS para estar actualizado.



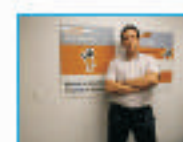
Últimas Noticias



17.3.2011
Las conexiones a Internet en hogares crecieron un 16 por ciento en 2010



17.3.2011
Gigabyte abrió en el país un centro de reparación de motherboards



17.3.2011
Los bolígrafos trazan el avance tecnológico



17.3.2011
Full Dimensional irrumpe con la educación 3D

[Más vistas](#)
[Más enviadas](#)
[Más comentadas](#)

1. **Microsoft libera la versión final del Internet Explorer 9**
2. **Un programa educativo incorpora tecnología satelital en las aulas**
3. **Community Manager: el nexa entre la comunidad y la empresa**
4. **Novatech se suma a las filas del plan Conectar Igualdad**
5. **El nuevo pasaporte puede tramitarse en 1.500 bocas digitales**
6. **El Ministerio de Turismo actualizó su sistema de gestión online**
7. **Guía Óleo: una comunidad virtual con buen paladar**

PROMO



¡DE REGALO!

SAMSUNG