

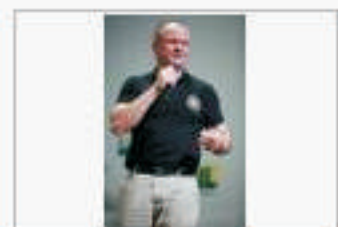


Busca: Ok

Início
Tecnologia
Saúde
Negócios
Variedades

Contato
Indique
Incluir Notícia

Imagens em Destaque



Mais imagens

Quinta-Feira, 20 de Outubro de 2011

EXPANSÃO COMERCIAL DA SOFTWAY É SUSTENTADA PELO CRESCIMENTO DA UNIVERSIDADE CORPORATIVA - 19/10/11

([Indique](#) - [Contato](#))

Com a abertura de filiais, o treinamento de colaboradores é possível por meio do Ensino à Distância

Nos dias atuais, a globalização dos mercados e a expansão comercial criam um problema logístico para as empresas: como padronizar processos e treinar colaboradores que ficam distantes, geograficamente, da sede? Grandes corporações ainda buscam a melhor forma de vencer esta barreira e a Softway, líder na América Latina no segmento de softwares para comércio exterior, encontrou no ensino à distância a solução mais eficaz.

Passando por uma grande expansão comercial, com a abertura de filiais no Brasil e no exterior, a empresa conseguiu, por meio do E-learning, termo utilizado para o ensino à distância via Internet, ministrar treinamentos e cursos para os colaboradores. Atualmente, são sete filiais localizadas em São Paulo/SP, São José dos Campos/SP, Rio de Janeiro/RJ, Belo Horizonte/MG, Curitiba/PR, Porto Alegre/RS e Buenos Aires/ARG. Até o final de 2012, uma nova filial deve ser inaugurada no México.

"Temos a opção de realizar cursos síncronos, que são ministrados em tempo real, online, com a interação entre professor e alunos, e cursos assíncronos, nos quais o aluno acessa o conteúdo a qualquer momento e de qualquer lugar do mundo", explica Edson Estavarengo, coordenador da Universidade Corporativa Softway.

O modelo de cursos assíncronos é o que mais cresce dentro do modelo da UC Softway. "O conceito das universidades corporativas vem sofrendo uma alteração significativa. Antigamente, a empresa ensinava o que ela queria. Hoje, é o colaborador que aprende o que lhe interessa", completa o coordenador. Neste novo formato, a empresa disponibiliza o conteúdo para os colaboradores e aqueles que querem investir na carreira e crescerem profissionalmente buscam este conhecimento.

O conceito de Universidades Corporativas surgiu em 1955, nos Estados Unidos, mas apenas começou a tomar corpo a partir dos anos 80. No Brasil, as primeiras universidades corporativas surgiram na década de 90 e o embrião da UC Softway apareceu em 1998, no formato de um centro de treinamento. "A formação das pessoas sempre esteve no DNA da empresa, que foi fundada pelo professor universitário Israel Geraldi, dentro de uma sala de aula da PUC-Campinas", conta Estavarengo.

Atualmente, a UC Softway oferece trilhas de aprendizagem aos colaboradores, que podem escolhê-las de acordo com as pretensões profissionais de cada um. "Atualmente, a UC Softway oferece trilhas de aprendizagem aos colaboradores, que podem escolhê-las de acordo com as pretensões profissionais de cada um. "Por exemplo, se um colaborador deseja chegar ao cargo de gerência, ele deve escolher a trilha que o leve nesta direção. Caso ele queira tornar-se um analista de negócios, o caminho a ser tomado é outro", afirma.

Além de colaboradores, a UC Softway também é destinada a treinamento de parceiros, fornecedores e clientes, focando no objetivo principal da empresa que é o de gerar a interatividade entre as pessoas e as soluções da Softway. "Queremos que todas as pessoas envolvidas no processo saibam utilizar todas as soluções por completo, para otimizar o tempo e o custo dos clientes e dos nossos colaboradores. Neste ponto, temos obtido o sucesso desejado", comemora.

SOBRE A SOFTWAY S. A.

Fundada em 1996 em Campinas/SP, a Softway S. A. é uma multinacional brasileira de soluções e software para comércio exterior, líder no Brasil e em toda a América Latina. Para atender a demanda das corporações para gerenciar atividades e informações de comércio exterior, a Softway possui um conjunto completo de soluções de software para operação, controle e gerenciamento dos diversos segmentos deste mercado, como importação, exportação, câmbio, controle e gerência de regimes aduaneiros especiais propostos pela Receita Federal e soluções para Classificação Fiscal e Business Intelligence. Conheça mais sobre a empresa acessando www.softwaysa.com.



Edson Estavarengo, coordenador da Universidade Corporativa Softway